



movery

La promozione **territoriale** per il comune che pensa in **Digitale**

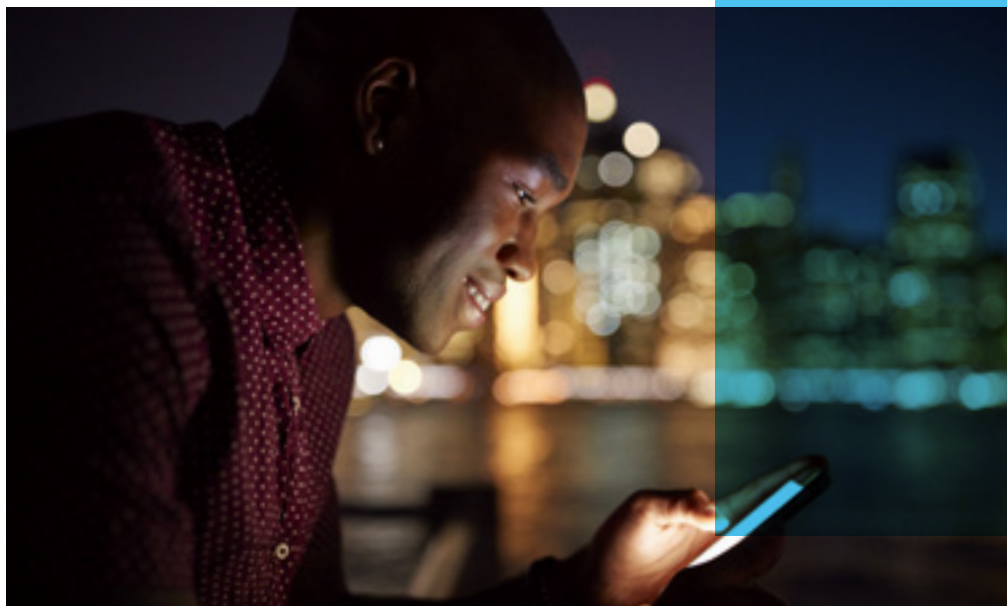
Fourhands si occupa di trasformazione digitale in ottica turistica: sostituisce alle costose promozioni tradizionali nuove narrazioni possibili grazie al digitale.

Ha creato **Movery**, il sistema per la promozione turistica territoriale creato da Fourhands e accessibile tramite il sito web **movery.it**.

Aumenta la visibilità e favorisce le potenzialità degli attrattori turistici.



Riprogramma i percorsi turistici per i visitatori 2.0

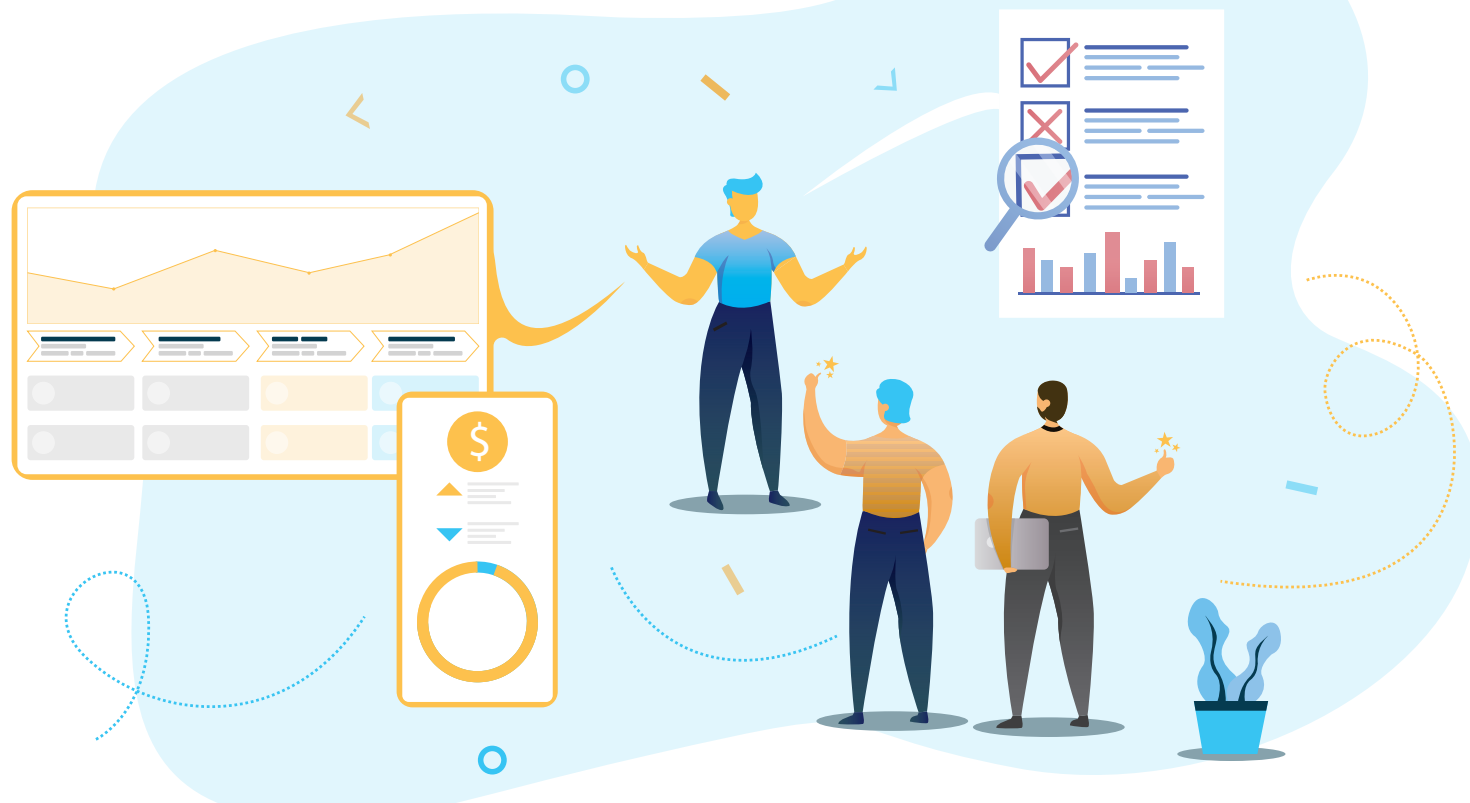


Su **Moverly** il visitatore programma la sua esperienza di viaggio, inserendo luoghi e attività in base ai propri interessi e esigenze d'accesso.

Può condividere facilmente l'itinerario, personalizzarlo e inviarlo a chi desidera che lo accompagni.

Il turista fornisce così la sua chiave di lettura dei luoghi: dà a noi e ai nostri partner la possibilità di riprogrammare i percorsi turistici secondo le sue esigenze e permette di adeguare velocemente l'offerta turistica ai trend.

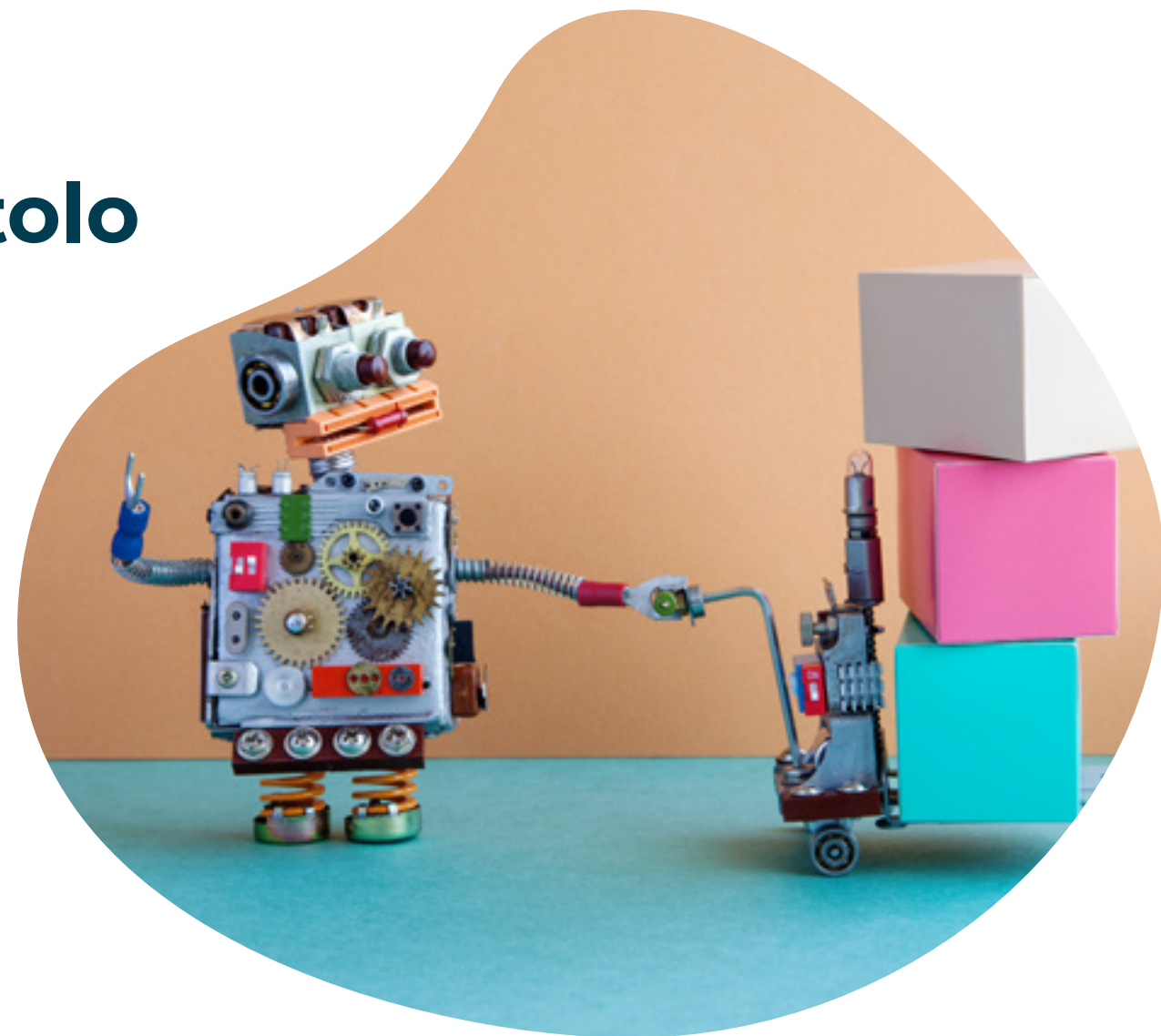
Fourhands propone ai comuni che vogliono rendere noti e pubblicizzare i loro percorsi turistici due modalità di collaborazione al progetto Movery: un accordo di collaborazione a titolo gratuito e un accordo premium.



Collabora con Moverly a titolo gratuito

Collaborando con Moverly a titolo gratuito saranno forniti i seguenti servizi di supporto alle attività di marketing turistico del comune:

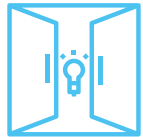
- Redazione dei testi per la promozione degli eventi su Moverly
- Pagina di Moverly dedicata al comune partner certificato
- Promozione dei canali ufficiali del comune
- Facilitazioni digitali delle comunicazioni tra utenza e unità che forniscono servizi, con l'obiettivo di permettere un migliore accesso ai punti di interesse da parte degli utenti con necessità specifiche.



In cambio dei quali il Comune si impegna a fornire a Movery uno o più dei seguenti unità informative:



Segnalazioni di Eventi speciali



Segnalazioni di Aperture Straordinarie dei punti di interesse



Possibilità di presentare il progetto ad enti e attività che sul territorio sono impegnate in ambito turistico attraverso un incontro organizzato dal comune



Interruzioni temporanee di servizi e infrastrutture



Predisposizione di documenti necessari a programmare azioni pubblicitarie sul territorio per la promozione dei punti di interesse



Diventa **Movery premium partner**

Diventando premium partner il comune potrà avere accesso ad alcuni dati utili a distribuire in maniera più oculata gli investimenti in turismo o richiedere interventi e fondi ad enti terzi.

Ad esempio, il numero di accessi degli utenti presso gli obiettivi di promozione e le loro segnalazioni di interesse verso luoghi chiusi che varrebbe la pena riaprire al pubblico .


**A fronte della quota mensile di 19,99€, Fourhands
si impegna a fornire i seguenti servizi aggiuntivi:**

- Dati inerenti le modalità di accesso degli utenti ai punti di interessi del comune
- Segnalazioni di interesse riguardo l'accesso a luoghi non aperti al pubblico
- Dati statistici sulle modalità di fruizione dei luoghi in base agli interessi



Contattaci

Puoi farlo ai seguenti recapiti

 +39 081 180 98 171  info@moverly.it

 +39 348 912 95 04

Venendo a trovarci presso i nostri uffici

 Via solfatara, 31 - Pozzuoli (Na)

Tramite i nostri canali social

 [facebook](#)

 [instagram](#)

 [linkedin](#)

